

05.10.2024

MTB WIÓREK

INFORMATOR

*Enjoy
your
ride*

BIURO ZAWODÓW

Otwarcie biura zawodów (akredytacja zawodników, wydawanie numerów i pakietów startowych):

Piątek 04.10.2024 Świetlica w Wiórku, ul. Poleśna 12, w godzinach 18:00 – 20:30.

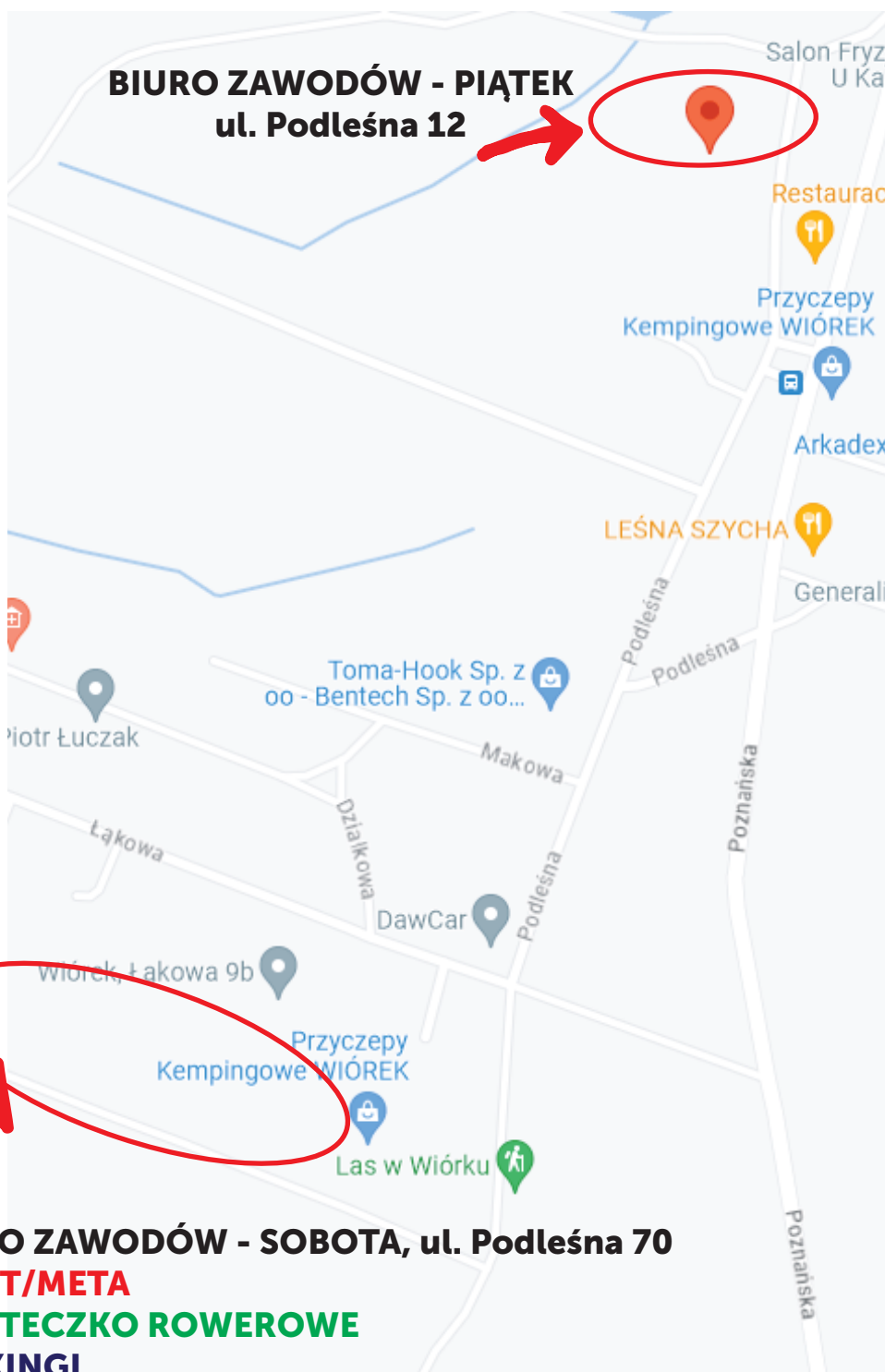
Sobota 05.10.2024 Wiórek, ul. Podleśna 70 (okolice start/meta) w godzinach 7:30 – 11:20

Minimum 30 minut przed startem zawodnik musi odebrać pakiet startowy.

W przypadku nie wyczerpania limitu zgłoszeń, ostatnie zgłoszenia w dniu startu przyjmowane są najpóźniej 30 minut przed startem.

PAKIETY STARTOWE DLA DZIECI PROSIMY ODEBRAĆ W PIĄTEK w godz. 18:00-20:30

LUB W SOBOTĘ DO GODZINY 9:15



INFORMACJE OGÓLNE

- Zawody odbędą się w sobotę 05.10.2024 r. na terenie wsi Wiórek i okolicznych lasów.
- Trasy przebiegają drogami leśnymi i gruntowymi
- Trasy nie posiadają atestu

- Numer startowy oraz Chip pomiarowy muszą być przypięte z przodu na linkach (na kierownicy roweru) nad przednim kołem. Chipy podlegają zwrotowi po zawodach.
- W przypadku rezygnacji z udziału w zawodach prosimy o poinformowanie organizatora drogą mailową na adres: estera.wekwert@mosina.pl

POMIAR CZASU PRZEWIDZIANO JEST DLA ZAWODNIKÓW NA WSZYSTKICH DYSTANSACH, RÓWNIEŻ DLA DZIECI.

NA CAŁEJ DŁUGOŚCI TRAS: MAŁEJ KIDS ORAZ ŚREDNIEJ, ZABRANIA SIĘ WSPOMAGANIA ZAWODNIKA PRZEZ OSOBĘ TOWARZYSZĄCĄ.

OD DNIA 01.10.2024r. ROKU ORGANIZATOR NIE PRZYJMUJE ŻADNYCH ZMIAN TRASY DLA ZAWODNIKÓW JUŻ ZAPISANYCH !!!

HARMONOGRAM

Lp.	Kategorie wiekowe	Godz. startu	Ilość okrążeń	Nazwa i długość trasy	Limit czasu
1.	Chłopcy ur w roku 2019 i młodsi	9:40	1 Mini Kids	0,3 km	7 min
2.	Dziewczęta ur w roku 2019 i młodsi	9:50	1 Mini Kids	0,3 km	7 min
3.	Chłopcy ur w latach 2016 - 2018	10:00	1 Mała Kids	1,4 km	10 min
4.	Dziewczęta ur w latach 2016 - 2018	10:15	1 Mała Kids	1,4 km	10 min
5.	Chłopcy ur w latach 2013- 2015	10:30	2 Mała Kids	2,8 km	15 min
6.	Dziewczęta ur w latach 2013 - 2015	10:50	2 Mała Kids	2,8 km	15 min
7.	Chłopcy ur w latach 2011 - 2012	9:00	1 Średnia Junior	ok.7,0km	35 min
8.	Dziewczęta ur w latach 2011 - 2012	9:00	1 Średnia Junior	ok 7,0km	35 min
9.	Chłopcy ur w latach 2008 - 2010	9:00	1 Średnia Junior	ok 7,0km	35 min
10.	Dziewczęta ur w latach 2008 - 2010	9:00	1 Średnia Junior	ok.7,0km	35 min
21,2 km					
1.	Elita K 30 ur w latach 1994 – 2010	11:40	1 Duże	21 km	1:40:00
2.	Elita M 30 ur w latach 1994 – 2010	11:40	1 Duże	21 km	1:40:00
3.	Masters K 40 ur w latach 1984 – 1993	11:40	1 Duże	21 km	1:40:00
4.	Masters M 40ur w latach 1984 – 1993	11:40	1 Duże	21 km	1:40:00
5.	Masters K 55 ur w latach 1969 – 1983	11:40	1 Duże	21 km	1:40:00
6.	Masters M 55 ur w latach 1969 – 1983	11:40	1 Duże	21 km	1:40:00
7.	Masters K 55+ ur w latach 1968 i starsi	11:40	1 Duże	21 km	1:40:00
8.	Masters M 55+ ur. w latach 1968 i starsi	11:40	1 Duże	21 km	1:40:00
42,4 km					
1.	Elita K 30 ur w latach 1994 – 2006	11:30	2 Duże	42 km	2:30:00
2.	Elita M 30 ur w latach 1994 – 2006	11:30	2 Duże	42 km	2:30:00
3.	Masters K 40 ur w latach 1984 – 1993	11:30	2 Duże	42 km	2:30:00
4.	Masters M 40ur w latach 1984 – 1993	11:30	2 Duże	42 km	2:30:00
5.	Masters K 55 ur w latach 1969 – 1983	11:30	2 Duże	42 km	2:30:00
6.	Masters M 55 ur w latach 1969 – 1983	11:30	2 Duże	42 km	2:30:00
7.	Masters K 55+ ur w latach 1968 i starsi	11:30	2 Duże	42 km	2:30:00
8.	Masters M 55+ ur. w latach 1968 i starsi	11:30	2 Duże	42 km	2:30:00

RAMOWY PROGRAM MINUTOWY

7:30-11:20 - Godziny funkcjonowania biura zawodów

9:00 - Start zawodników na dystansie 7 km

9:35 - Planowana dekoracja zawodników na dystansie 7 km

9:40 - 10:50 Starty na trasach mini oraz mała - zgodnie z harmonogramem

11:00 - Dekoracje dzieci

11:30 - Start zawodników na dystansie 42 km

11:40 - Start zawodników na dystansie 21 km

Dekoracje zawodników z dystansu z 21 km oraz 42 km w poszczególnych kategoriach będą odbywały się na bieżąco, po wyłonieniu zawodników z miejsc 1-3 we wszystkich kategoriach.

Klasyfikacja końcowa odbywa się po czasie NETTO na dystansach 7 km, 21 km oraz 42 km
Klasyfikacja końcowa odbywa się po czasie BRUTTO na dystansach 0,3 km; 1,4 km ; 2,8 km

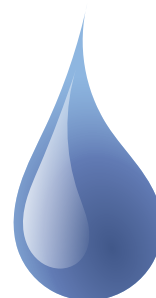
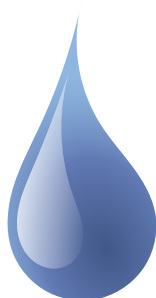
ORGANIZATORZY, PARTNERZY, SPONSORZY



NIE ŚMIEĆ NA TRASIE ROWEROWEJ - ZABIERZ OPAKOWANIA PO ŻELACH NA METĘ!

**PAMIĘTAJCIE O BIDONIE, BUKŁAKU NA WODĘ.
NA MECIE NIE BĘDZIE KUBECZKÓW JEDNORAZOWYCH
- WSPÓLNIE OGRANICZMY ZUŻYCIE PLASTIKU!**

KOMUNIKAT DOTYCZY ZARÓWNO DZIECI JAK I DOROSŁYCH!



KLASYFIKACJA

1. Klasyfikacja OPEN mężczyzn i kobiet.
2. Klasyfikacja OPEN: Klasyfikacja kobiet i mężczyzn z terenu Gminy Mosina (decyduje adres zamieszkania).
3. Klasyfikacja w poszczególnych kategoriach wiekowych.

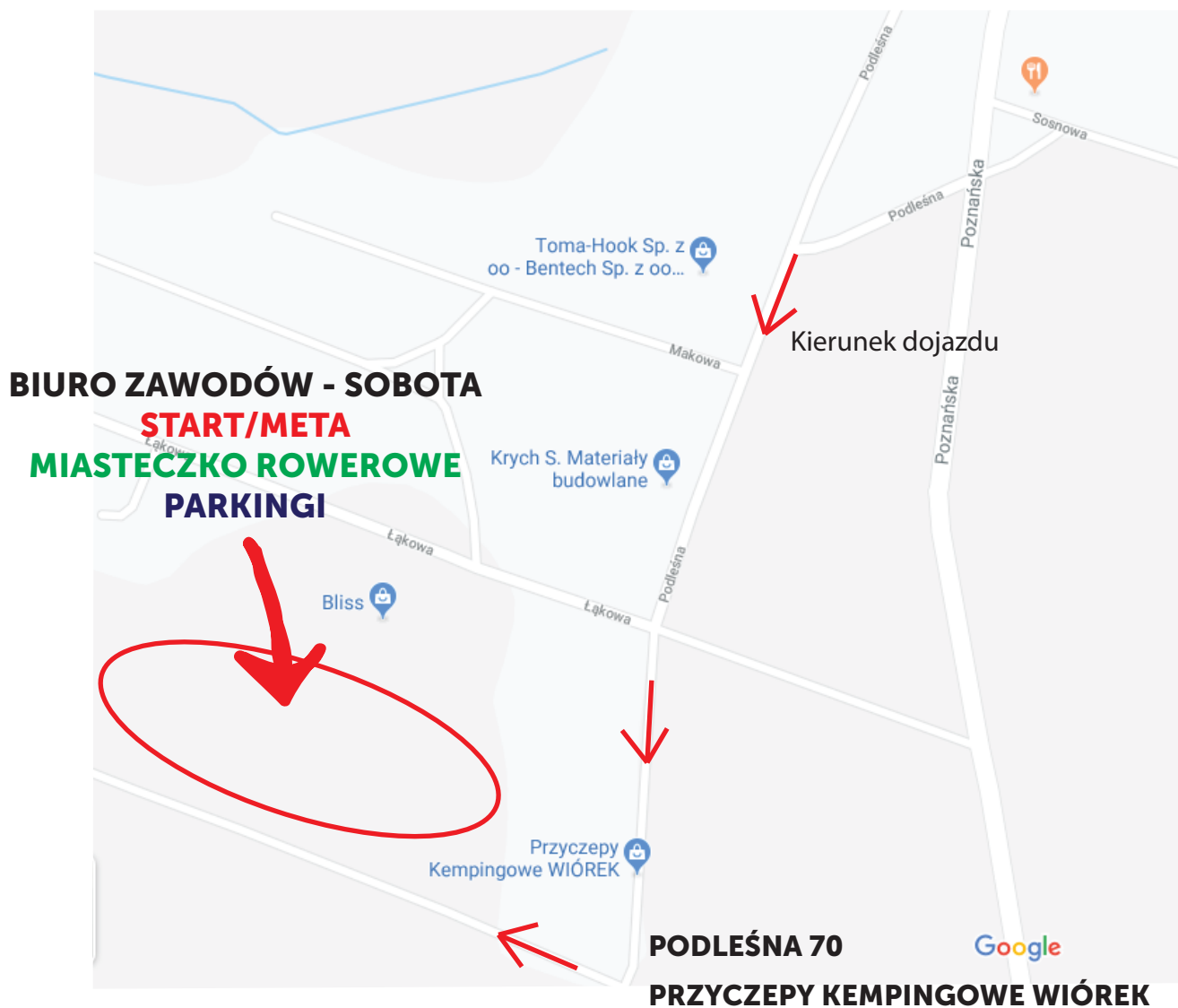
Osoby sklasyfikowane w kategorii OPEN, nie zostaną sklasyfikowane w kategoriach wiekowych (nie dotyczy klasyfikacji OPEN z terenu Gminy Mosina)

O zajętych miejscach w klasyfikacji końcowej decyduje czas szczytany z maty pod bramą z napisem META. Jeżeli zawodnik pomyli matę oraz bramę musi zawrócić. Czas nie zostanie szczytany z maty pod bramą startową.

Klasyfikacja końcowa liczona jest po czasie NETTO.



MIASTECZKO ROWEROWE



W nawigację należy wpisać: "Przyczepy Kempingowe WIÓREK"



PRZYCZEPY
KEMPINGOWE
WIÓREK

PARKINGI, DEPOZYT, OZNACZENIA NA TRASIE

PARKINGI

1. PARKING WYZNACZONY PRZEZ OGRANIZATORA - W POBLIŻU MIASTECZKA ROWEROWEGO.
2. ULICE WSI WIÓREK I CZAPURY ZGODNIE Z ZASADAMI RUCHU DROGOWEGO.

DEPOZYT

Depozyt jest dostępny dla uczestników zawodów w miasteczku rowerowym w godz. 8:30-14:00

OZNACZENIA NA TRASIE

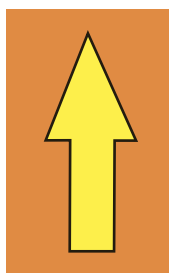
Trasa 7 km, 21 km, 42 km

- strzałki białe na niebieskim tle - wielkość A5
- taśma niebieska z logiem OSiR oraz Idmar



Trasa mini i mała

- strzałki żółte na pomarańczowym tle
- taśma biało czerwona



TRASA MINI KIDS - 300 m



**Miejsce startu zostanie oznaczone flagą OSiR w kolorze bordowym.
Odbiór dzieci - po przekroczeniu mety w miasteczku rowerowym.
Podczas startu na trasie Mini Kids - 300 m, przedszkolakom mogą towarzyszyć rodzice.**

Rodzice z dziećmi ustawiają się na końcu stawki.

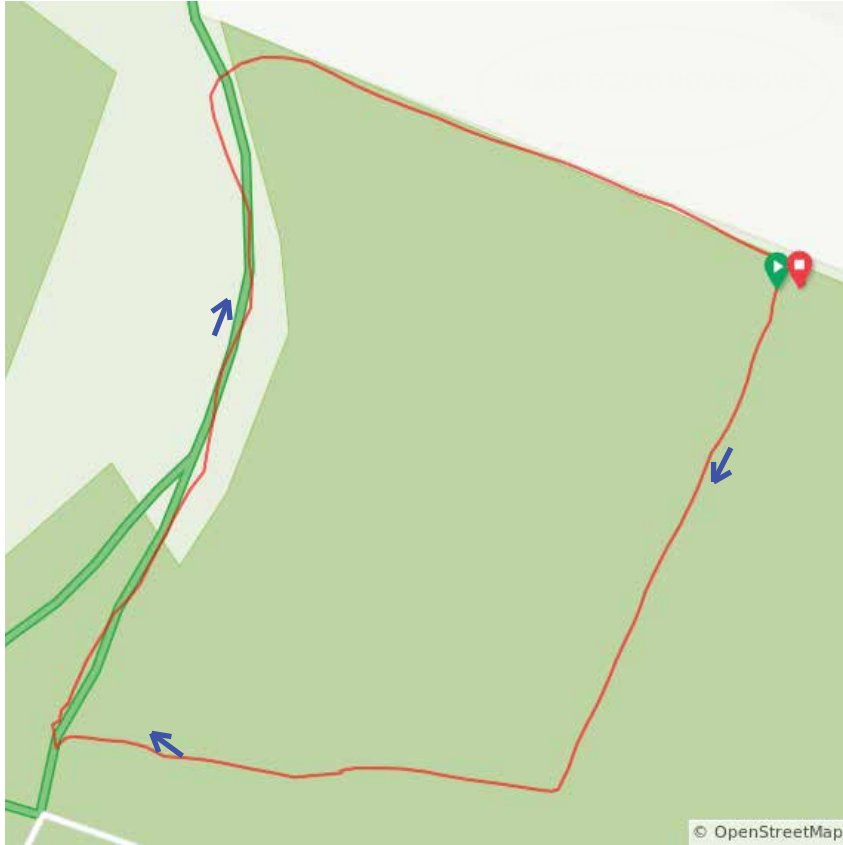
Dzieci, które pokonają trasę z rodzicami, nie mogą zająć miejsca na podium.

Na trasie Mini Kids oraz Mała Kids dzieci będą prowadzone przez ratownika medycznego na quadzie

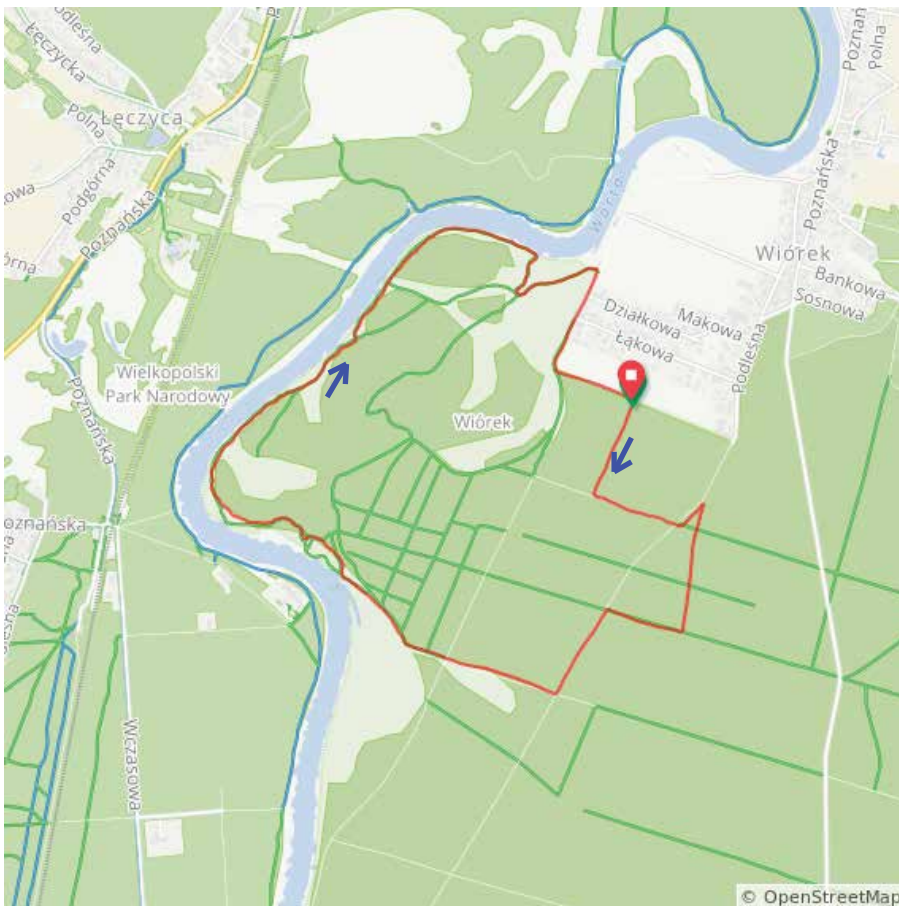
Każdy start dzieci będzie zamykany przez rowerzystę wyznaczonego ze strony organizatora.

Na trasie średniej JUNIOR zamkowym będzie ratownik medyczny na quadzie.

TRASA MAŁA KIDS



TRASA ŚREDNIA JUNIOR



TRASA DUŻA

