

MTB WIÓREK



05.10.2019

INFORMACJE OGÓLNE

- Zawody odbędą się w sobotę, 05.10.2019 r. na terenie wsi Wiórek i okolicznych lasów.
- Trasy przebiegają drogami leśnymi i gruntowymi
- Trasy nie posiadają atestu

Numer startowy musi być przypięty z przodu na linkach (na kierownicy roweru) nad przednim kołem.

• Chip pomiarowy musi przymocowany do roweru. Po wyścigu chipy podlegają zwrotowi – opłata za pomiar czasu wliczona jest w opłatę startową.

• W przypadku rezygnacji z udziału w zawodach prosimy o poinformowanie organizatora drogą mailową na adres: estera.wekwert@mosina.pl

DZIECI NA DYSTANSACH 0,4 KM - 2,8 KM NIE MAJĄ POMIARU CZASU.
POMIAR CZASU PRZEWIDZIANO JEST DLA ZAWODNIKÓW NA DYSTANSACH 7 KM, 21,2 KM
ORAZ 42,4 KM

HARMONOGRAM, STREFY

Lp.	Kategorie wiekowe	Godz. startu	Ilość okrążeń	Nazwa i długość trasy	Limit czasu
1.	Chłopcy ur w roku 2014 i młodsi	9:40	1 Mini	0,4 km	5 min
2.	Dziewczęta ur w roku 2014 i młodsi	9:45	1 Mini	0,4 km	5 min
3.	Chłopcy ur w latach 2011 i młodsi	9:50	1 Mała	1,4 km	8 min
4.	Dziewczęta ur w latach 2011 i młodsi	10:00	1 Mała	1,4 km	8 min
5.	Chłopcy ur w latach 2008 i młodsi	10:15	2 Mała	2,8 km	12 min
6.	Dziewczęta ur w latach 2008 i młodsi	10:30	2 Mała	2,8 km	12 min
7.	Chłopcy ur w latach 2005 - 2007	9:00	1 Średnia	ok.7,0km	35 min
8.	Dziewczęta ur w latach 2005 - 2007	9:00	1 Średnia	ok 7,0km	35 min
9.	Chłopcy ur w latach 2002 - 2004	9:00	1 Średnia	ok 7,0km	35 min
10.	Dziewczęta ur w latach 2002 - 2004	9:00	1 Średnia	ok.7,0km	35 min
42,4 km					
1.	Start zawodników	11:15	2 Duże	42 km	3:00:00
21,2 km					
1.	Start zawodników	11:25	1 Duża	21 km	1:40:00

Strefy:

Na starcie zostaną ustawione 4 strefy:

42 km

STREFA A: poniżej 1:46:00

STREFA B: 1:46:01 - 2:00:00

STREFA C: 2:00:01 - 2:10:00

STREFA D: powyżej 2:10:01 + pierwszy start

21 km

STREFA A: poniżej 0:55:00

STREFA B: 0:55:01 - 1:02:00

STREFA C: 1:02:01 - 1:10:00

STREFA D: powyżej 1:10:01 + pierwszy start

BIURO ZAWODÓW

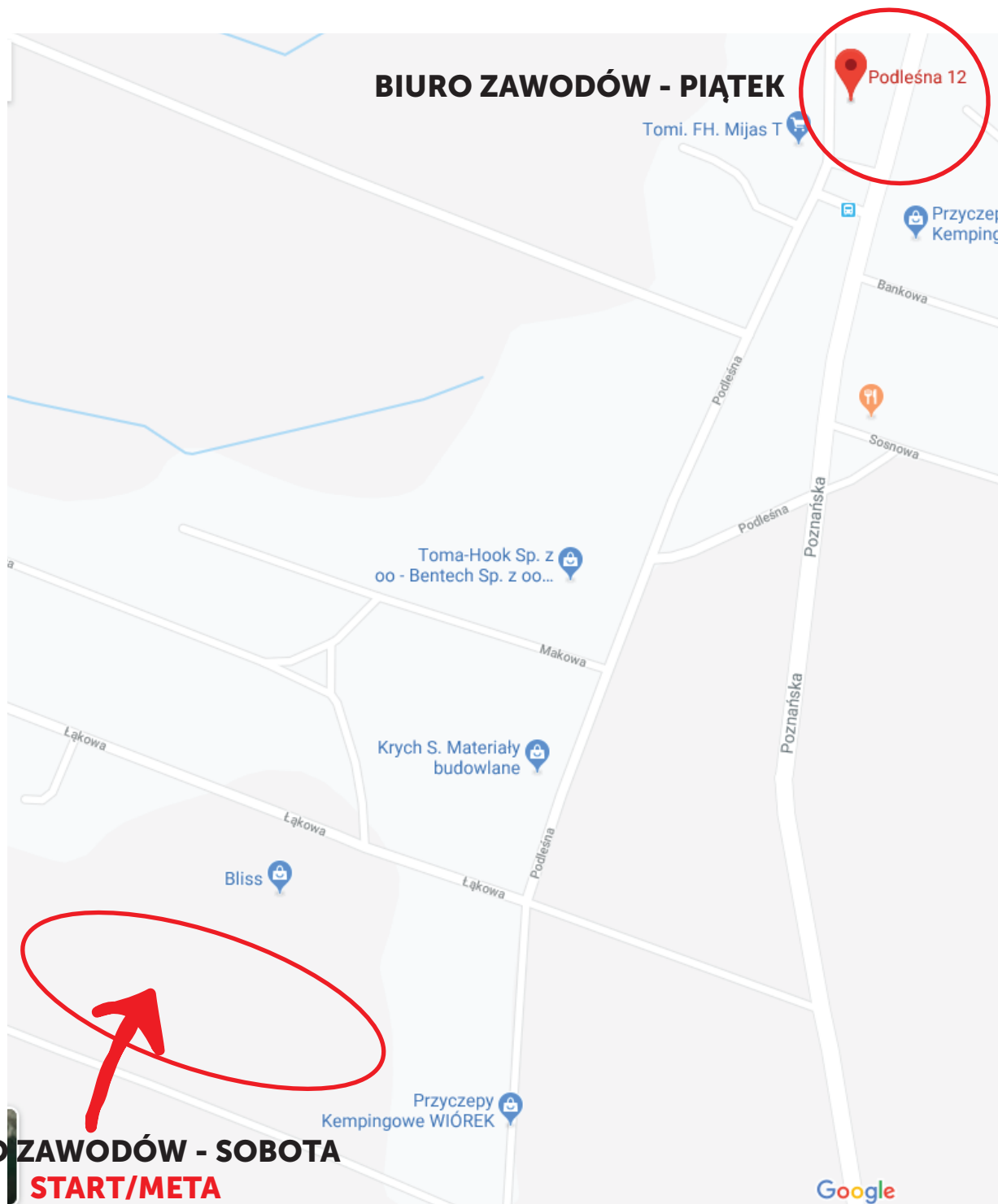
Piątek 04.10.2019 Świetlica w Wiórku ul. Podleśna 12 w godzinach 18:00 – 20:30.

Sobota 05.10.2019 Wiórek, miasteczko rowerowe przy ul. Podleśnej 70 (okolice start/meta) w godzinach 7:30 – 10:30

Minimum 30 minut przed startem zawodnik musi odebrać pakiet startowy.

W przypadku nie wyczerpania limitu zgłoszeń, ostatnie zgłoszenia w dniu startu przyjmowane są najpóźniej 30 minut przed startem.

PAKIETY STARTOWE DLA DZIECI PROSIMY ODEBRAĆ W PIĄTEK LUB W SOBOTĘ DO GODZINY 10:00



BIURO ZAWODÓW - SOBOTA
START/META
MIASTECZKO ROWEROWE
PARKINGI

Google

PARKINGI, DEPOZYT, OZNACZENIA

PARKINGI

1. ŚWIETLICA WIEJSKA W WIÓRKU, UL. PODLEŚNA 12
2. ULICE WSI WIÓREK I CZAPURY ZGODNIE Z ZASADAMI RUCHU DROGOWEGO.
3. PARKING WYZNACZONY PRZEZ OGRANIZATORA - W POBLIŻU MIASTECZKA BIEGOWEGO.

DEPOZYT

Depozyt jest dostępny dla uczestników zawodów w miasteczku rozwerowym w godz. 8:30-15:00

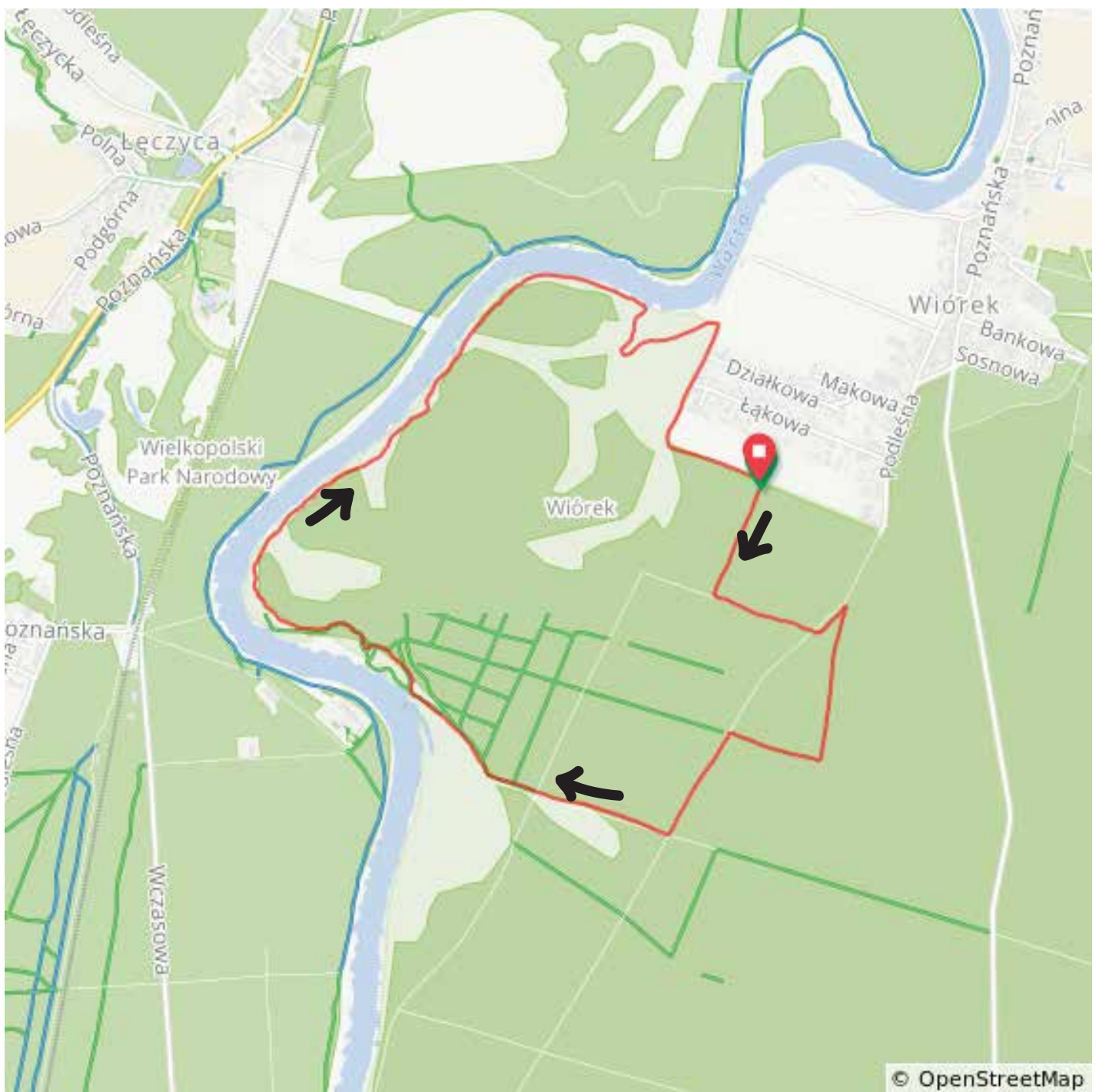
OZNACZENIA NA TRASIE



TRASA MAŁA



TRASA ŚREDNIA



TRASA DUŻA



ORGANIZATORZY, PARTNERZY, SPONSORZY



Mercedes-Benz
Duda-Cars



PLAN RAMOWY IMPREZY

7:30-11:00 - Godziny funkcjonowania biura zawodów

9:00 - Start zawodników na dystansie 7 km

9:40 - 10:30 Starty na trasach mini oraz mała - zgodnie z harmonogramem

Dekoracje dzieci oraz młodzieży odbędą się bezpośrednio po startach w danych grupach wiekowych

11:15 - Start zawodników na dystansie 42 km

11:25 - Start zawodników na dystansie 21 km

13:30 - Dekoracja zawodników z dystansu 21 km

14:30 - Dekoracja zawodników z dystansu 42 km